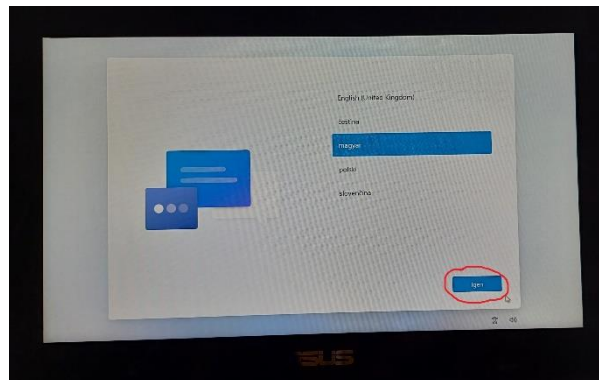


Asus laptopok telepítése, lépésről lépésre

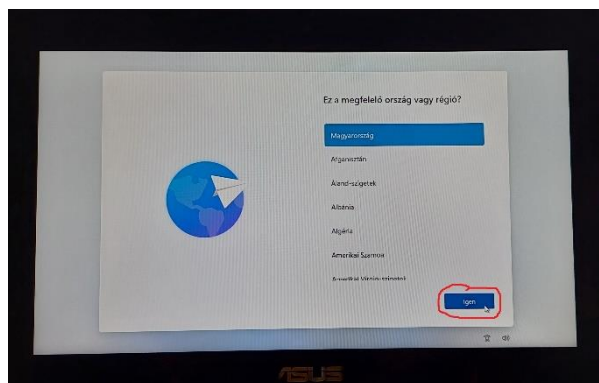
1. Gép bekapcsolása



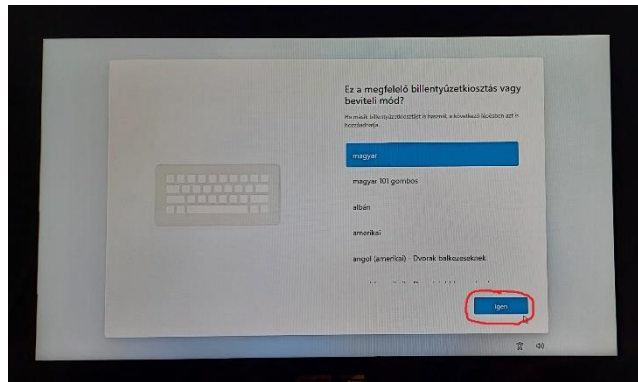
2. Nyelv beállítása után **IGEN** gomb



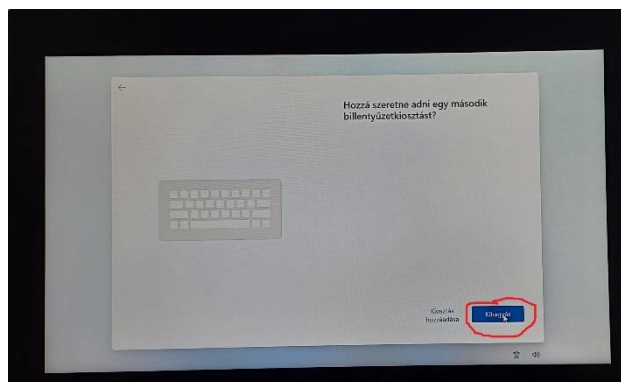
3. Régió beállítás **IGEN** gomb



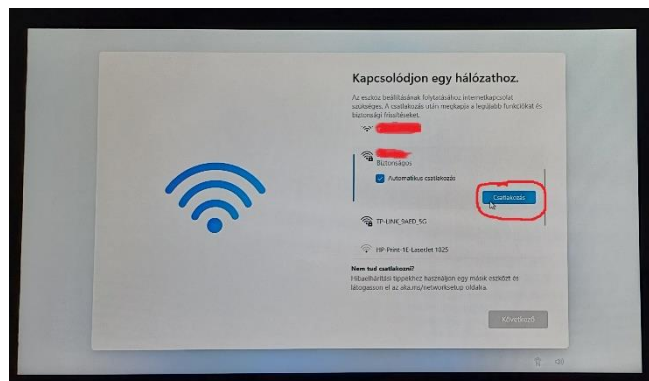
4. Megfelelő billentyűzet kiválasztása **IGEN** gomb



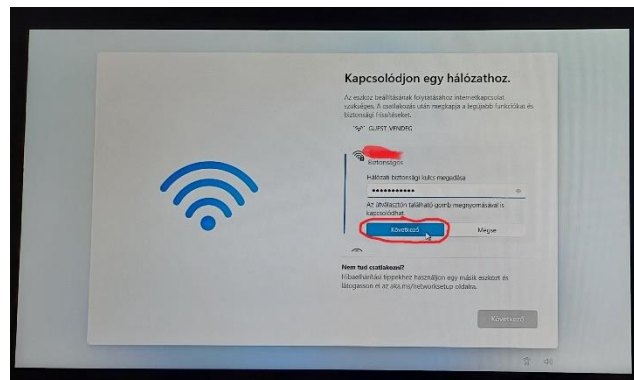
5. Másodlagos billentyű hozzáadása **KIHAGYÁS** gomb



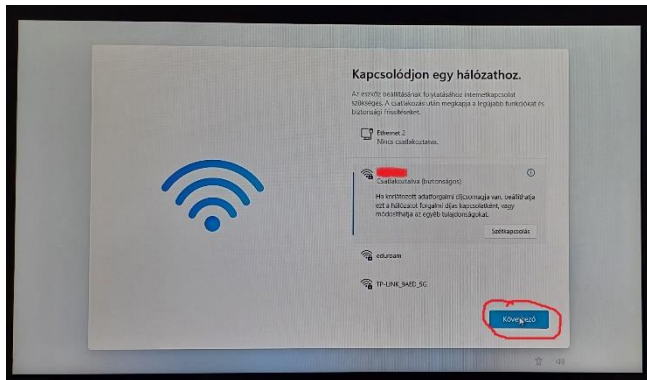
6. Kapcsolódás a hálózathoz otthoni wifi **CSATLAKOZÁS** gomb



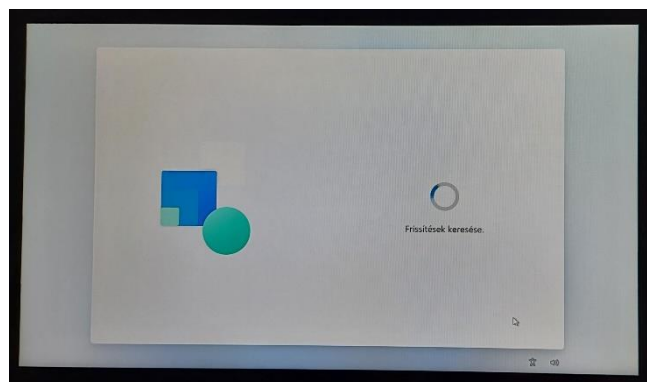
7. Beírjuk az otthoni wifi jelszót **KÖVETKEZŐ** gomb



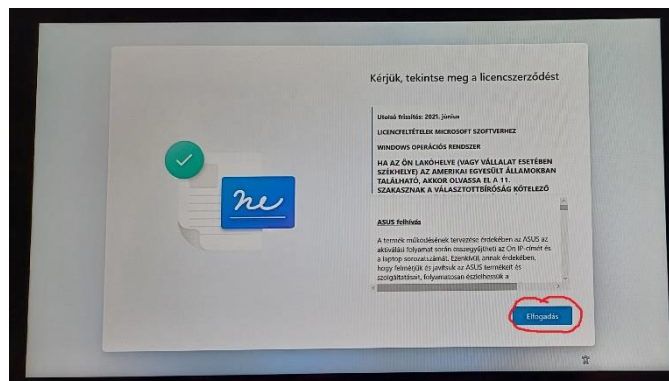
8. Sikeres csatlakozás **KÖVETKEZŐ** gomb



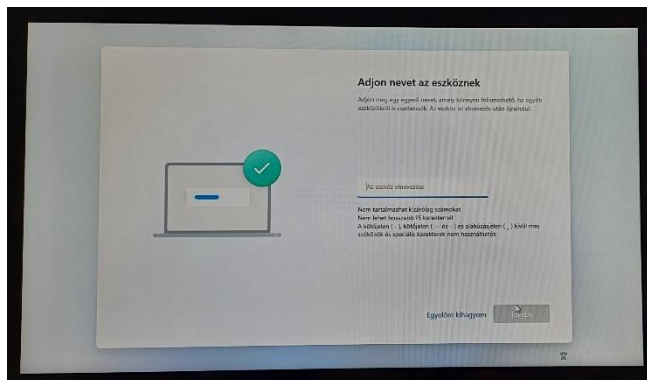
9. Türellemmel várunk, közben újra indul a számítógép



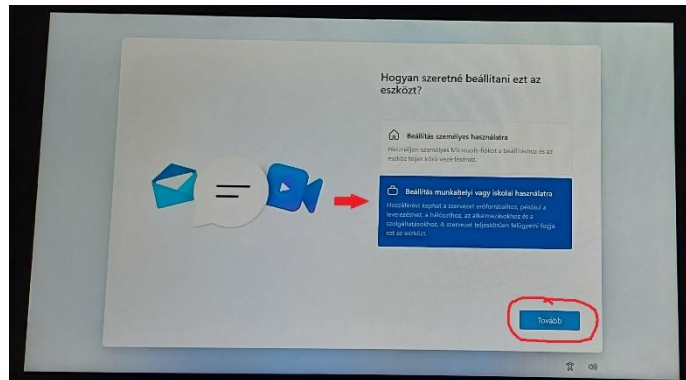
10. Licenz szerződés elfogadása **ELFOGADÁS** gomb



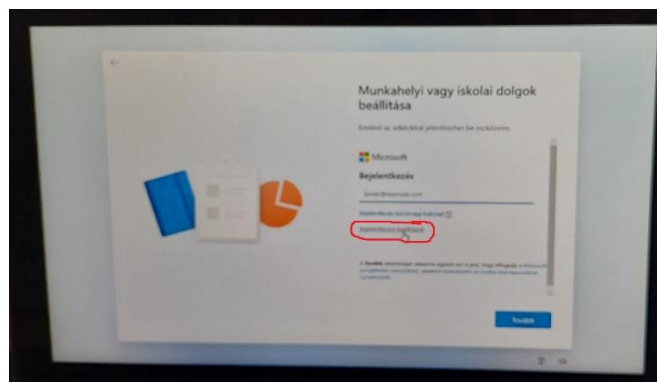
11. Eszköz név megadás (nem kötelező, ez nem felhasználói név). Név megadás után **TOVÁBB** gomb



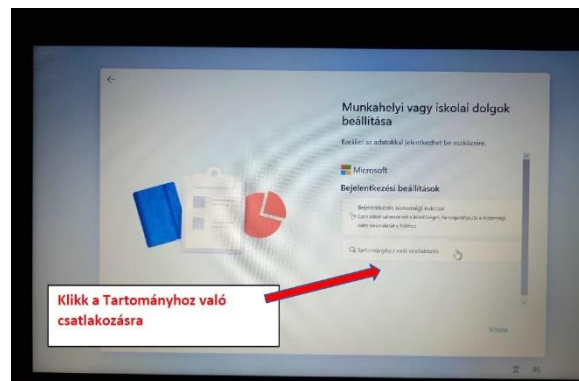
12. Eszköz beállítás (munkahelyi vagy iskolai használat) **TOVÁBB** gomb



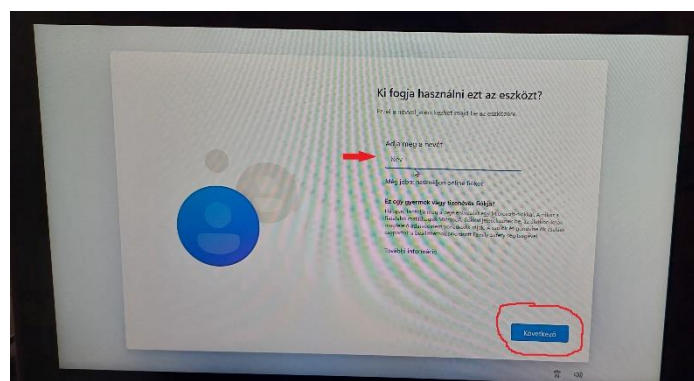
13. Kattintsunk a bejelentkezési beállításokra



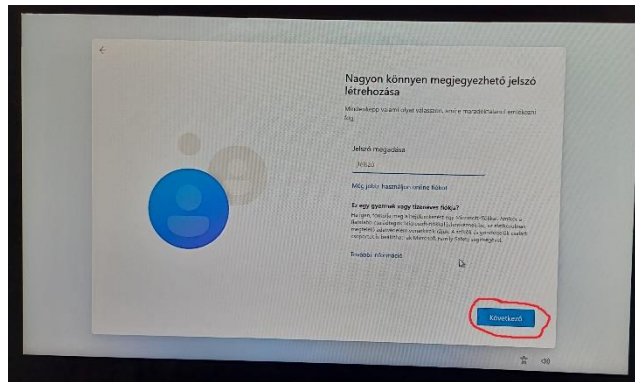
14. Tartományhoz való hozzáadás



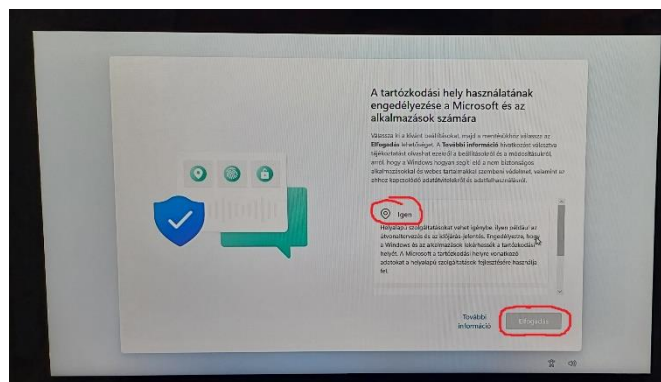
15. Adja meg a felhasználói nevet, majd **KÖVETKEZŐ** gomb



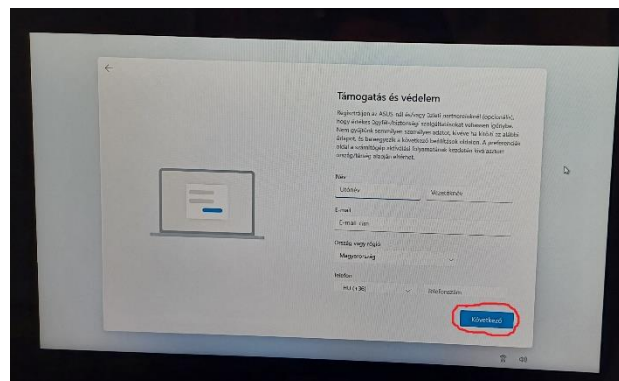
16. Jelszó megadása nem kötelező. **KÖVETKEZŐ** gomb



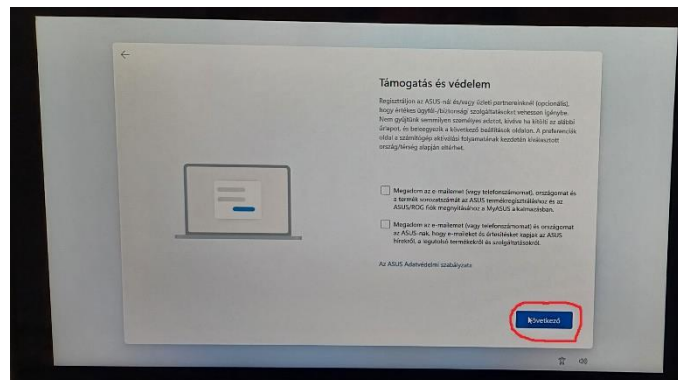
17. Itt egymás után több kérdés jelenik meg. El kell dönteni, hogy Igen vagy Nem és klikk az **ELFOGADÁS**-ra



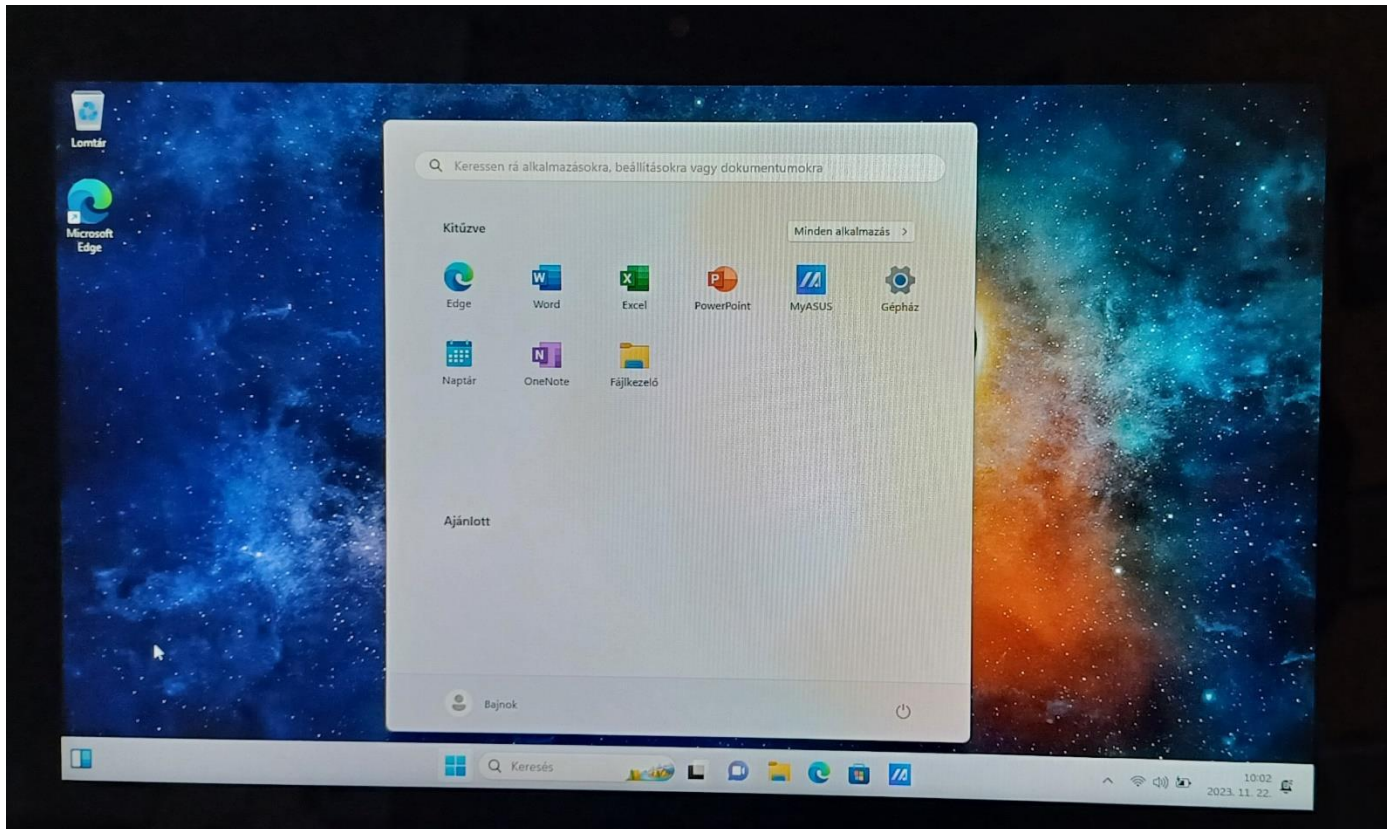
18. Támogatás védelem nem kell kitölteni. **KÖVETKEZŐ** gomb



19. **KÖVETKEZŐ** gomb



20. Türelmesen várunk majd a számítógép újraindul és kész vagyunk



KÉSZ, GRATULÁLUNK!!!